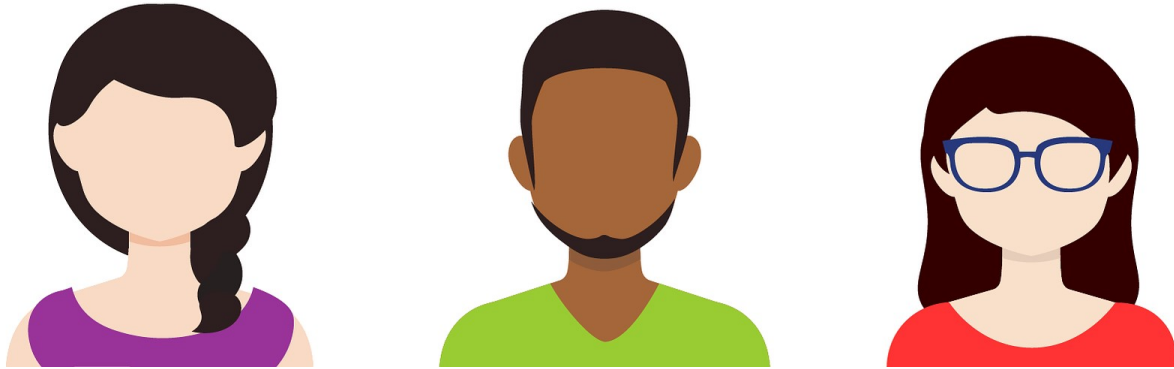


# Attention Families!



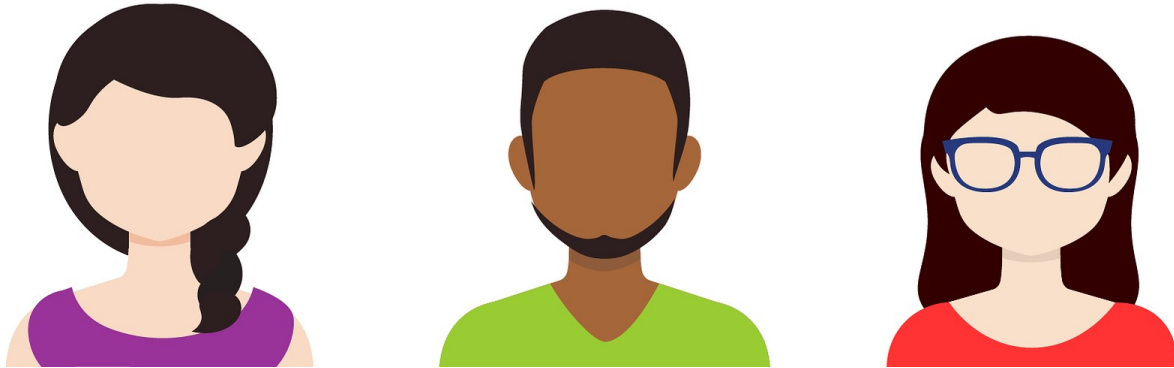
In order to best support PreK– Grade 12 families, the Family and Community Engagement Services (FACES) Department is seeking your input on upcoming online/virtual content for parents and guardians.

Please take the brief survey about your interests by clicking on the link below!

<https://bit.ly/familyinterestsurvey>



# ¡Atención Familias!



Con el fin de apoyar mejor a las familias de PreK-Grado 12, el Departamento de Servicios de Participación Familiar y Comunitaria (FACES) está solicitando su opinión sobre el próximo contenido en línea/virtual para padres y tutores.

Por favor, realice una breve encuesta sobre sus intereses haciendo clic en el enlace a continuación.

<https://bit.ly/encuestadeinteresfamiliar>

